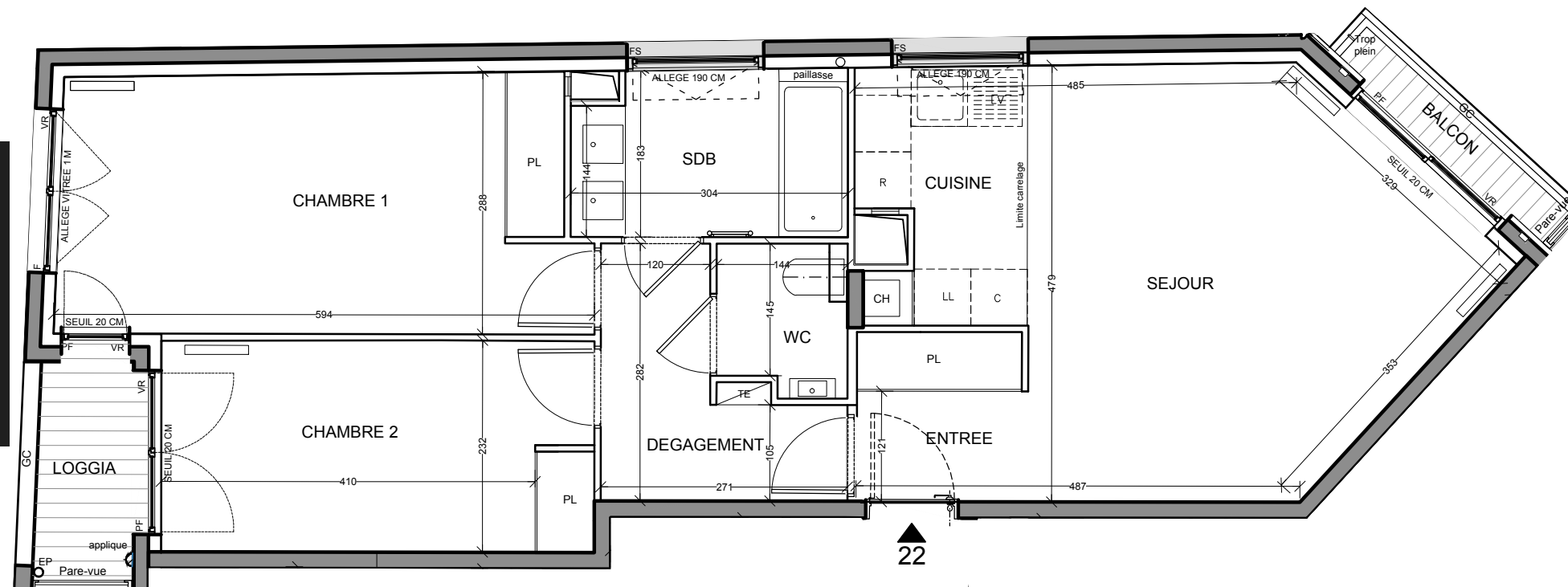
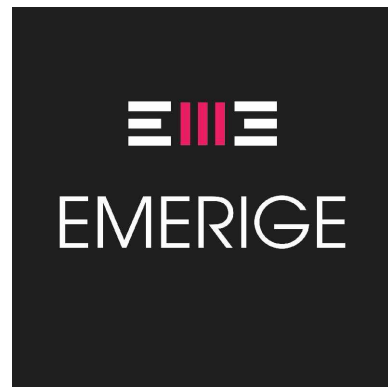
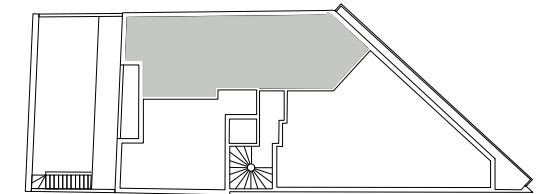


# 23 CRIMÉE PARIS 19

SCCV EMERIGE CRIMEE  
17-19, RUE MICHEL LE COMTE  
75003 PARIS

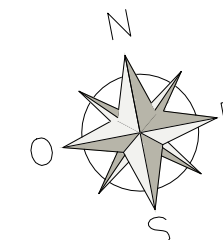


## Appartement de 3 pièces n°22 au 2ème étage

Entrée	3.36 m <sup>2</sup>
Dégagement	4.98 m <sup>2</sup>
Séjour / Cuisine	25.07 m <sup>2</sup>
Chambre 1	16.09 m <sup>2</sup>
Chambre 2	11.00 m <sup>2</sup>
Salle de bains	5.36 m <sup>2</sup>
WC	2.15 m <sup>2</sup>
<b>SURFACE TOTALE HABITABLE</b>	<b>68.01 m<sup>2</sup></b>
Loggia	2.54 m <sup>2</sup>
Balcon	1.34 m <sup>2</sup>
<b>SURFACE TOTALE PRIVATIVE</b>	<b>71.89 m<sup>2</sup></b>

### LEGENDE

PF	Porte-fenêtre
F	Fenêtre
FS	Fenêtre à soufflet
VR	Volet roulant
GC	Garde-corps
EP	Eau pluviale
TE	Tableau électrique
LL	Lave-linge
R	Réfrigérateur
C	Cuisson
LV	Lave-vaisselle
PL	Placard
CH	Chaudière individuelle
	Sèche-serviette
	Radiateur
	Soffite / Faux plafond
	Trappe de visite



Nota : Les surfaces des placards sont comprises dans celles des pièces où ils se situent. Des modifications sont susceptibles d'être apportées à ce plan en fonction des nécessités techniques, réglementaires ou administratives de la réalisation, tant en ce qui concerne les dimensions libres que les équipements. Les retombées, soffites, faux-plafonds, gaines techniques, canalisations, trappes de visite, descentes d'eaux pluviales, équipements électriques, ne sont pas systématiquement représentés ou le sont à titre indicatif. Les dimensions et les implantations des appareils de chauffage, lorsqu'ils sont représentés, sont indicatifs et seront soumis à la conformité de l'étude thermique.

27 juillet 2017

BiecherArchitectes